



**İLAÇ TAKİP
SİSTEMİ**

PTS Servisleri ve Paket Transfer İşlemleri Modülü

İTS PROJESİ

Hazırlayanlar	:	İTS Ekibi
Tarih	:	17.10.2020
Son Güncelleme Tarihi	:	21.10.2020
Sürüm	:	1.0.4

GİRİŞ	3
Tanım	3
Amaç	3
Kapsam	3
Servis Bilgileri	4
Paket Gönderme Servisi	4
Servis Adresi	4
Örnek İstek Mesajı	4
Örnek SOAPUI Ekran Görüntüsü	5
İstek ve Cevap Parametreleri	5
Paket Alma Servisi	5
Servis Adresi	6
Örnek İstek Mesajı	6
Örnek SOAPUI Ekran Görüntüsü	6
İstek ve Cevap Parametreleri	6
Paydaş Portalı Paket Transfer İşlemleri Modülü	7
Gelen Paket Sorgulama Ekranı	7
Gönderilen Paket Sorgulama Ekranı	8
Paket Gönderme Ekranı	8

GİRİŞ

Tanım

Bu belge İTS'nin bir bileşeni olan Paket Transfer Sistemi (PTS) servis ve web arayüzlerine dair detaylı bilgileri içerir.

Amaç

Bu dokümanın amacı PTS servis ve web arayüzlerinin paydaşlar tarafından nasıl kullanılacağını anlatmaktır.

Kapsam

Ana Bileşenler (Modüller)

PTS SOAP Web Servisler

İTS Paydaş Portalı

Servis Bilgileri

Paket Gönderme Servisi

Bu servis PTS sistemi üzerinden karşı paydaşa dosya gönderimi için kullanılacaktır.

- PTS sistemi üzerinden gönderilecek dosya mutlaka .zip uzantılı olmalıdır. Dosya içerisinde belirlenen standartlara uygun bir XML dosyası yer alır. Bu XML dosyası paydaş sistemlerinin ürün bilgilerini okuyabilmeleri için hazırlanır.
- PTS üzerinden transfer yapılması XML içerisindeki ürünlerin **İTS bildirimini yapıldığı anlamına gelmez!** Örneğin bir depo tarafından bir sarf merkezine PTS dosyası gönderiliyorsa, o dosyada yer alan ürünlerin İTS Satış Bildirimini mutlaka yapılması gerekir. Aksi takdirde sarf merkezi ürünlerin mal alım bildirimini gerçekleştiremez.

Servis Adresi

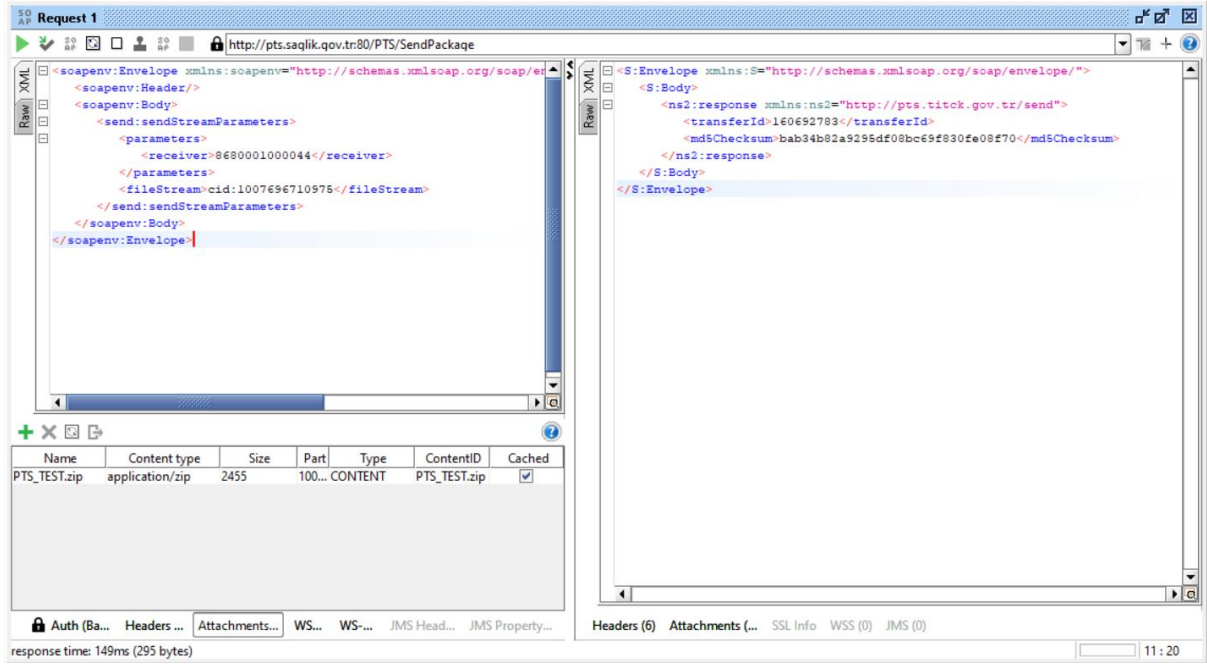
<https://pts.saglik.gov.tr/PTS/SendPackage?wsdl>

<https://ptstest.saglik.gov.tr/PTS/SendPackage?wsdl>

Örnek İstek Mesajı

```
<soapenv:Envelope xmlns:soapenv="http://schemas.xmlsoap.org/soap/envelope/"
xmlns:send="http://pts.titck.gov.tr/send">
  <soapenv:Header/>
  <soapenv:Body>
    <send:sendStreamParameters>
      <parameters>
        <receiver>8680001000044</receiver>
      </parameters>
      <fileStream>cid:1007696710975</fileStream>
    </send:sendStreamParameters>
  </soapenv:Body>
</soapenv:Envelope>
```

Örnek SOAPUI Ekran Görüntüsü



İstek ve Cevap Parametreleri

İstek parametrelerinin tamamı zorunlu alandır.

İstek Parametreleri		
	receiver	Paket transferi yapılacak karşı paydaş GLN bilgisi
	fileStream	Transfer edilecek dosya (byte array)
Cevap Parametreleri		
	transferId	Başarılı transfer sonrası sistem tarafından oluşturulan id
	md5Checksum	Sistem tarafından oluşturulan özet değer

Paket Alma Servisi

Bu servis PTS sistemi üzerinden paydaşın kendisine gönderilen dosyayı alabilmesi için kullanılacaktır.

- PTS sistemi üzerinden dosyanın alınmış olması ürünlerin **İTS mal kabul bildiriminin yapıldığı anlamına gelmez!** Alınan XML dosyasında yer alan ürünler için mal kabul bildirimini ayrıca yapılması gerekir.

Servis Adresi

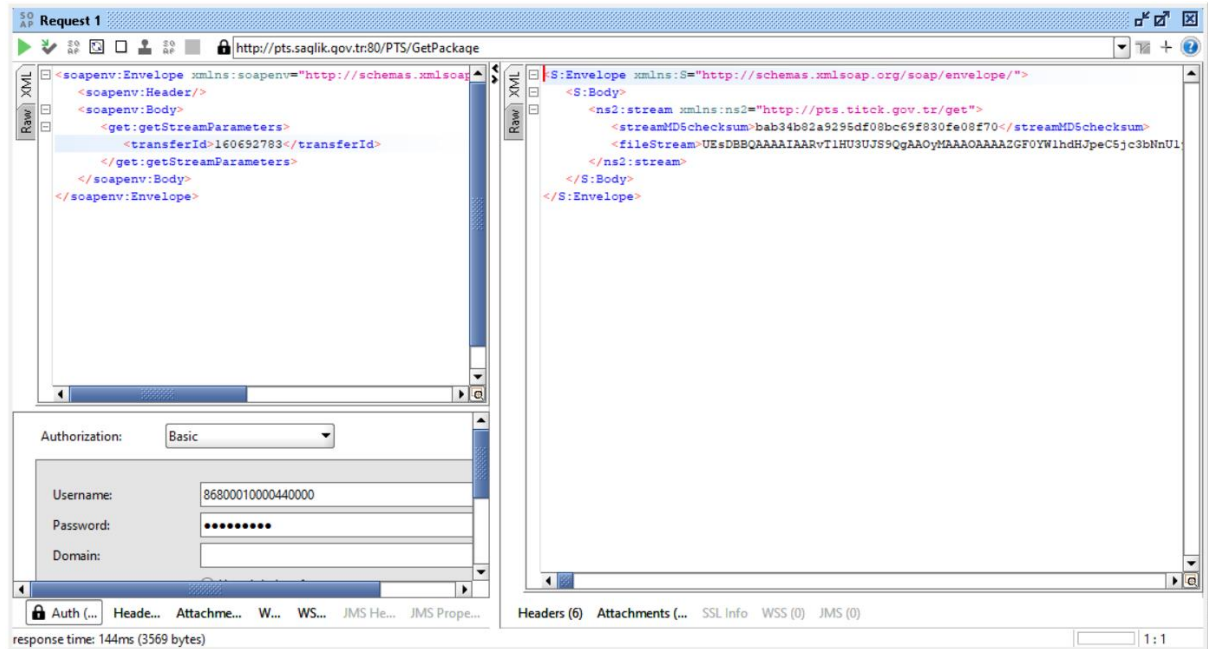
<https://pts.saglik.gov.tr/PTS/GetPackage?wsdl>

<https://ptstest.saglik.gov.tr/PTS/GetPackage?wsdl>

Örnek İstek Mesajı

```
<soapenv:Envelope xmlns:soapenv="http://schemas.xmlsoap.org/soap/envelope/"
xmlns:get="http://pts.titck.gov.tr/get">
  <soapenv:Header/>
  <soapenv:Body>
    <get:getStreamParameters>
      <transferId>160692783</transferId>
    </get:getStreamParameters>
  </soapenv:Body>
</soapenv:Envelope>
```

Örnek SOAPUI Ekran Görüntüsü



İstek ve Cevap Parametreleri

İstek parametrelerinin tamamı zorunlu alandır.

İstek Parametreleri	
---------------------	--

	transferId	Paket transferi daha önceden yapılmış ve sorgulanmak istenen işleme ait id
Cevap Parametreleri	fileStream	Transfer edilecek dosya (byte array)
	streamMD5checksum	Sistem tarafından oluşturulan özet değer

Paydaş Portali Paket Transfer İşlemleri Modülü

Paydaşların servisler üzerinden gerçekleştirdikleri transfer işlemleri Paydaş Portali üzerinden görüntüleyebilmeleri için “Paket Transfer İşlemleri” modülü hazırlanmıştır. Bu modül üzerinden aşağıdaki işlemler gerçekleştirilebilir.

Gelen Paket Sorgulama Ekranı

- <https://paydas.its.gov.tr/paket-transfer-islemleri/gelen-paket-sorgulama>

- Paydaşların kendilerine gelen paketleri sorgulayabildiği modüldür. Gönderen Paydaş GLN, Transfer ID, Başlangıç ve Bitiş Tarihi ile sorgulama yapılabilir.
- Gelen bir paket varsa listeden “Dosya İndir” butonuna tıklanarak dosya indirilebilir.

Gönderilen Paket Sorgulama Ekranı

- <https://paydas.its.gov.tr/paket-transfer-islemleri/giden-paket-sorgulama>

GÖNDERİLEN PAKET SORGULAMA

Gönderilen Paydaş: GLN
Transfer ID: 160638163

Başlangıç Tarihi:
Bitiş Tarihi:

PAKETLER

1 kayıttan 1 - 1 arasındaki kayıtlar gösteriliyor

Transfer ID	Paydaş GLN	Transfer Tarihi	Sonuç
160638163	8680001000022	20.10.2020	Başarılı

Sayfada 10 kayıt göster

- Paydaşların kendi gönderdiği paketleri sorgulayabildiği modüldür. Karşı Paydaş GLN, Transfer ID, Başlangıç ve Bitiş Tarihi ile sorgulama yapılabilir.

Paket Gönderme Ekranı

- https://paydas.its.gov.tr/paket-transfer-islemleri/pts_bildirimi

PTS BİLDİRİMİ GÖNDERME

Lütfen aşağıdaki bilgileri eksiksiz doldurun ve istenilen dosyayı ekleyin. Bildirimi göndermek için Bildirim Gönder butonuna basın.

PTS BİLGİLERİ

Gönderilen Paydaş: Paydaş GLN
PTS .zip Dosyası (Max Boyut: 10MB)

- Paydaşların doğrudan servis üzerinden gerçekleştirdiği işlemin portal üzerinden gerçekleştirebilmelerini sağlayan modüldür.
- Karşı Paydaş GLN ve ZİP uzantılı dosya seçilerek gönderim yapılabilir. Sonucunda sistemin oluşturduğu Transfer ID ekranda görüntülenir.